

土浦八坂神社祇園祭

令和五年度



幹事当番町

桜町一丁目



桜町一丁目の屋台 獅子屋台
昭和62年(1987)制作。平成3年、獅子屋台を回転式、櫓設置に改装。

桜町二丁目



桜町二丁目の屋台 単層踊屋台
住居表示変更にもない昭和54年(1979)に山車を新調。新調を記念して同じ年に東京銀座祭りに参加。

桜町三丁目



桜町三丁目の山車 三層人形山車
平成11年(1999)、山車の上部を再改装。人形「神武天皇」は平成15年作。

桜町四丁目



桜町四丁目の山車 三層人形山車
平成7年(1995)制作。人形「卓卓呼」は平成15年作。

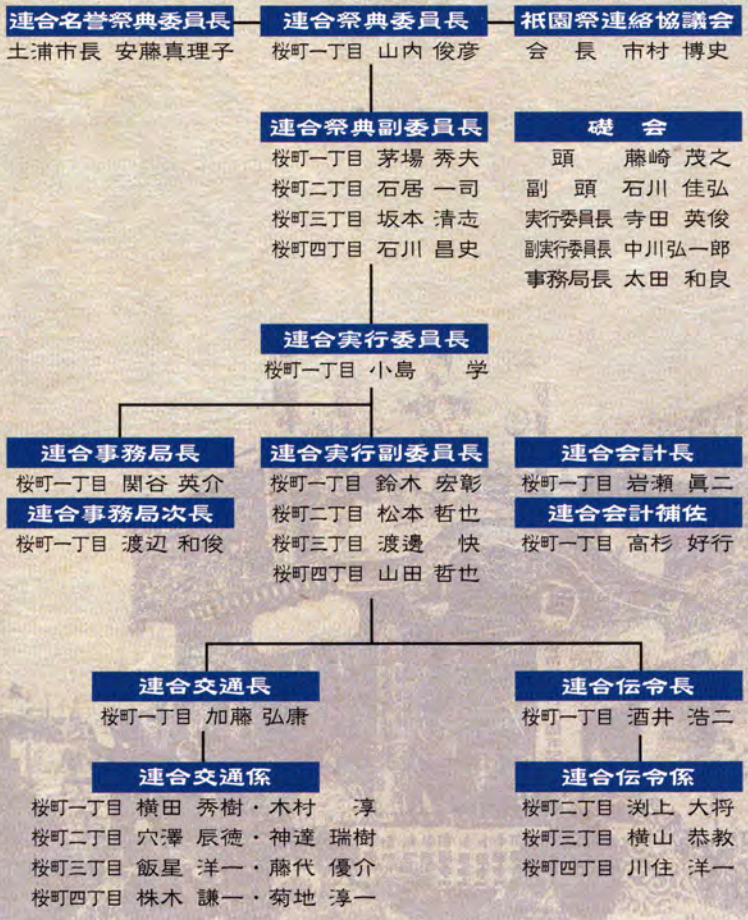
当番町とは

山車巡行には当番町(連合実行委員会)という制度があり、八坂神社の氏子町計19町が4つの組に分かれ、その年の祇園祭の山車・獅子の奉納巡行を輪番で担当しています。当番町の組み合わせは右記の4組です。

当番町組み分けと当番順

①桜町1丁目・桜町2丁目・桜町3丁目・桜町4丁目(本年) → ②千束町・文京町・生田町・田中1・2・3丁目 → ③大町・大手町・中央1丁目・中央2丁目・立田町 → ④川口町・東崎町・大和町・城北町 → ①に戻る

令和五年度八坂神社祇園祭連合実行委員会組織図



令和五年

7月21日(金) …… 迎え祇園
22日(土) …… 本祇園
23日(日) …… 送り祇園

21日(金) 浦安の舞 20:10~20:40 (御仮殿)
22日(土) 本祇園の共演 19:30~20:30 (うらら大屋根広場前)
23日(日) 駅前通り乱引き 17:40~19:40 (駅前通り)
送り祇園の競演 20:05~20:40 (御仮殿前)

歩行者天国

21日(金) 19:40~21:10 マスゼン書店前交差点~旧滝の前広場交差点
22日(土) 18:30~21:30 セブンイレブン交差点~マスゼン書店前交差点~市役所前交差点
18:30~21:30 マスゼン書店前交差点~旧滝の前広場交差点
23日(日) 18:00~21:30 マスゼン書店前交差点~旧滝の前広場交差点
18:00~20:00 セブンイレブン交差点~マスゼン書店前交差点~市役所前交差点

礎 會



土浦八坂神社神輿渡御

綱領

我々は、敬神崇祖を礎とする日本人の心を持って、礼節を重んじ、祭を愛し、神輿を担ぐことを通して、郷土を愛する心を培い、次の世代にその心を伝え新しい時代の礎となろう。

礎會とは



昭和52年、青年団体や市民の有志が中心となり、44年振りに八坂神社の大御神輿（三百貫神輿）を復活、以降現在まで本祇園当日に市内を担ぎ渡御する市民団体です。

本年は、7月22日（土）の本祇園の日に市内を渡御いたします。



当日の参加・入会希望の方はURL <http://ishizuekai.com>にアクセス願います

礎 會

- 頭：藤崎茂之
- 令和五年度実行委員長：寺田英俊
- 事務局長：太田和良
- 会員数：約500名（令和五年現在）

礎會事務局

〒300-0043 土浦市中央2-2-16
 (一社)土浦青年会議所内
 TEL 029-822-3426
 URL <http://ishizuekai.com/>



※渡御コースについては裏面参照

八坂神社



祭神は建速素戔鳴尊（たけはやすさのをのみこと）。応永年間（1394～1428）に現在の真鍋の地に鎮座されたと伝えられ、江戸時代までは牛頭天王社（俗に天王様）と呼ばれ、土浦城の鎮守として城主土屋家の崇敬を受け、明治以降から八坂神社と改称し現在に至ります。創祀以来、六百有余年の間、土浦の郷の鎮守として護り、祀られてきました。

発見された棟札によれば土浦城主・土屋相模守政直が元禄13(1700)年に再建したことが判明。平成13(2001)年3月に本殿・幣殿・拜殿が市指定文化財に登録。平成18年に社殿の改修工事が竣工いたしました。

八坂神社の大祭

例大祭 7月20日
 祈年祭 2月18日、新嘗祭 11月23日

宮司 鈴木 健一

〒300-0051 茨城県土浦市真鍋5丁目9-1 電話 029-824-3843

八坂神社祇園祭とは

古くは江戸時代から行われており、土浦の鎮守・八坂神社のご神体をお神輿に奉斎し氏子町内を渡御する神事。本年は八坂神社の例大祭（7月20日）後の7月21日から23日の三日間行われます。

神事としての神社神輿の市内への出御・神社への還御、礎會によるお神輿の渡御と、神賑行事（余興）としての氏子町内当番町による山車・獅子屋台の巡行が行われています。

八坂神社奉賛会

会長 市村 博史 〒300-0051 茨城県土浦市真鍋5丁目9-1

編 集：令和五年度土浦八坂神社祇園祭連合実行委員会
 発行者：八坂神社・八坂神社奉賛会

令和五年度 八坂祇園祭神輿渡御順路

- 7月21日(金)午前
- 7月21日(金)午後
- 7月22日(土)昼部
- 7月22日(土)夜部
- 7月23日(日)午前
- 7月23日(日)午後

神輿渡御【土浦八坂祇園祭・神幸行列(迎え祇園・送り祇園)】とは

神社御輿(天王様)の渡御(神幸行列)は、迎え祇園の日に八坂神社から川口町に設けられた御仮殿への渡御(天王様のお出迎え)、送り祇園の日に御仮殿から八坂神社への還御(天王様のお送り)となります。八坂神社奉賛会が中心となり、移動は台車により静々と、氏子各町内を渡御します。

※天王様：土浦八坂神社のご神体、牛頭天王(スサノオノ命)のこと
 ※神幸行列には、山車や獅子の供奉はありません。



神輿渡御(迎え祇園・本祇園・送り祇園)順路

7月21日(金)	9:25八坂神社出御式→旧真鍋坂下→旧道新川橋10:25天王様お迎え→城北町事務所→天王嘉左衛門宅→土浦商工会議所→三菱UFJ銀行→筑波銀行本店→ワード土浦→鶯神社
神輿渡御	前→モール505→11:29川口町事務所(昼食)12:14→武蔵屋→アルカス土浦→市役所大屋根前→大形屋→大和町事務所→ウララ2前→関鉄ビル前→桜町一丁目事務所→富山人形店跡→筑波銀行桜町支店跡→桜町二丁目事務所→栄稲荷神社→桜町四丁目事務所→セブンイレブン桜町店→桜町三丁目事務所→アルモニエ土浦→御仮殿(奉安)14:35
午前	
午後	
22日(土)	12:00出立式(神事セレモニー・宮前担ぎ)12:30→NTT東日本→オンマソランタン→13:40セブンイレブン桜町三丁目店→亀城苑→韓韓→賀賢家→大和ビル→15:55桜町一丁目公民館→藤ビル→16:20御仮殿(昼の部終了・休憩)17:40→夜の部18:00御仮殿→茨進前→つちうら横丁→大和町公民館前→大塚生花店19:05→19:25市役所大屋根前→19:30本祇園の共演20:30→鳥のや→とりでや→21:20御仮殿→21:25神輿宮入担ぎ→浦安の舞(御仮殿)22:00
礎會神輿渡御	
昼の部	
夜の部	
23日(日)	9:40御仮殿出立→本町通り→まちかど蔵→中央一丁目事務所→大手町事務所→ファミリーマート大町店→銭亀橋→大町事務所→カズサ文具→高橋興業→千束町事務所→11:40生田町事務所(昼食)12:40→田谷医院→田中三丁目事務所→ヨークベニマル生田店→杉田硝子→13:20八坂神社・田中二丁目事務所→田中一丁目事務所→土浦二高→文京町事務所→立田町事務所→亀城プラザ→筑波銀行本店→14:27天王様見送りセレモニー→宮司宅前→北辰ビル前→旧道新川橋→旧道真鍋坂下→14:50八坂神社還御祭
神輿渡御	
午前	
午後	

令和五年度 八坂祇園祭山車・獅子巡行順路

- 7月21日(金)
- 7月22日(土)
(本祇園の共演)
- 7月23日(日)
(送り祇園の競演)

各町内周り(笠揃)については
各町内会にてご確認ください。



山車・獅子巡行順路

- 7月21日(金)** 12:10 出発式・つちうら横丁前 12:40 「天王様お迎え」→12:51 大形屋→13:01 御仮殿前→13:26 保立食堂→熊野屋→14:20 染谷石材店 (休憩) 迎え祇園 14:45→15:37 銭亀橋 (Uターン)→伊佐山オート→16:50 桜町四丁目事務所前 (夕食) 17:40→17:56 米山商店→SYOUMEE→セブンイレブン土浦西口店→大阪串揚一九→19:04 つちうら横丁→櫻井園→NTT東日本→19:50 御仮殿 (山車・獅子入場)→20:10 浦安の舞→終了後解散
- 22日(土)** 9:30 出発式・香取テント前 9:35→円城寺スポーツ→熊野屋→土浦一中前歩道橋→セバタ理容室→10:57 土浦二高前→さがみ典礼裏三又路→11:34 八幡神社→サイゼリヤ→12:10 杉田硝子前→12:25 ヨークベニマル生田町店 (昼食) 13:25→やぐら寿司前→東京電力→エコピット土浦千東店→15:15 淀縄病院前 (休憩) 15:35→桜町四丁目五差路 15:54→オンマソルロンタン→16:35 米山商店→17:10 山内海苔店脇 (夕食) 18:10→藤ビル→オオノカメラ店前→セブンイレブン土浦西口店→18:55 マスゼン書店→19:07 市役所前・大屋根広場→19:30 本祇園の共演 20:30 終了解散
- 23日(日)** 11:45 出発式・NTT東日本前 11:50→12:01 アーバンスクエア→三菱UFJ銀行→商工会議所前→常陽医院→13:25 北辰ビル前→横手たばこ店前→14:04 筑波銀行本店 送り祇園 14:25 「天王様お送り」 14:30→15:00 亀城モール側道 (休憩) 15:20→タイマッサージ パーンタイ→桔梗屋→16:00 鷺神社→和菓子すぎやま→16:55 川口町TCビル前 (夕食) 17:55→TCビル→18:00 (駅前乱引き)→土浦市役所前→19:40 御仮殿前 (山車・獅子入場)→20:05 送り祇園 (山車・獅子競演)→20:40 終了後解散

22日(土) 本祇園の共演

- 【共演入場】 19:07~ 大屋根ウララ広場 参加町獅子・山車会場に入場 【式典】 19:30~ 大屋根ウララ広場
- 【共演披露】 19:30~ 大屋根ウララ広場 礎會担ぎ・参加町獅子舞、御囃子披露 (20:30終了)
- 【宮入り】 21:25~ 御仮殿前 宮前担ぎ、宮入り 【浦安の舞】 21:45~ 御仮殿 (22:00終了)

※記載の時間は各所を到着・出発(開始)する目安の時間です。最前列と最後尾、交通事情によって前後することをご了承下さい。

※歩行者天国時間帯、神輿・山車・獅子の巡幸ルートに重なる近隣の方・各方面には、交通規制等によりご迷惑をお掛けすることをお詫び申し上げます。